

ÇA VA OÙ ? GUIDE DE TRI DES DÉCHETS



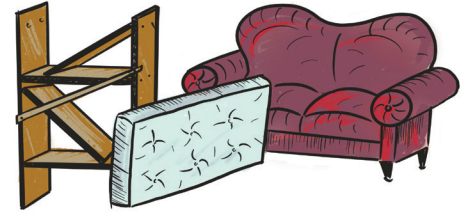
APPORTEZ VOS ARTICLES TRIÉS À L'ÉCOCENTRE



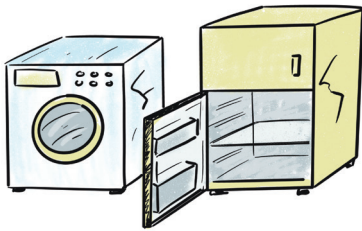
MATIÈRES ORGANIQUES



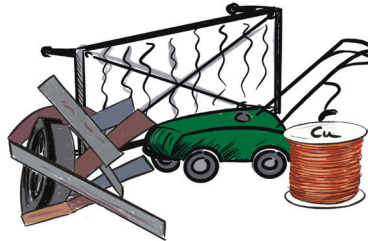
CARTON



ARTICLES ENCOMBRANTS



GROS ÉLECTROMÉNAGERS



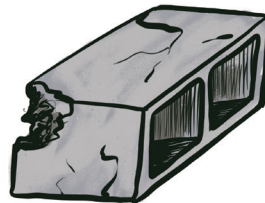
ARTICLES EN MÉTAL



PNEUS sans les jantes



**BOIS PROPRE ET
RETAILLES**



BÉTON



**CONSTRUCTION ET
DÉMOLITION**

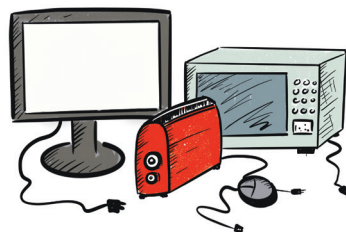
Gypse, isolant, tapis, revêtement, armoires, bois traité et autres matériaux de construction.

NÉCESSITENT UN TRAITEMENT PARTICULIER



**AMIANTE ET
CARCASSES D'ANIMAUX**

Appelez au 668-8350 pour une élimination sécuritaire.



**DÉCHETS
ÉLECTRONIQUES**

Apportez-les au point de dépôt local de déchets électroniques.



**DÉCHETS
DANGEREUX**

whitehorse.ca/hhw

ÉCOCENTRE DE WHITEHORSE

668-1621

Lundi au vendredi
De 7 h 30 à 17 h 30

Samedi et dimanche
De 9 h à 17 h 30

Fermé
Vendredi Saint, Noël et
Jour de l'An

ÇA VA OÙ ?

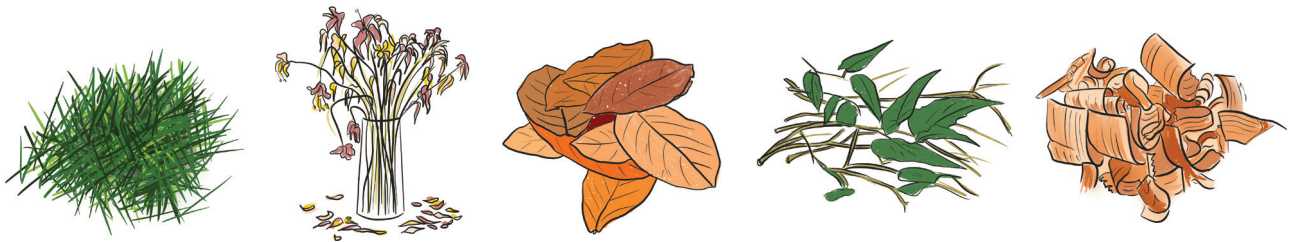
GUIDE DE TRI - MATIÈRES ORGANIQUES



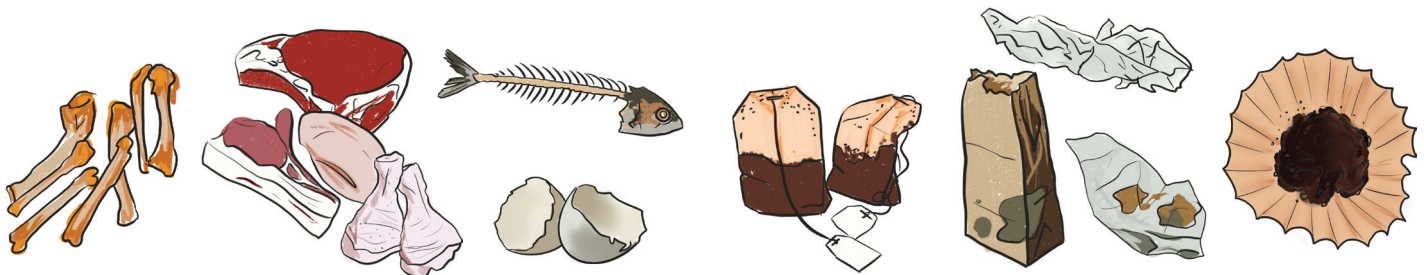
CES ARTICLES VONT DANS VOTRE BAC VERT



TOUS LES DÉCHETS DE TABLE ET RESTES ALIMENTAIRES



DÉCHETS DE JARDIN, GAZON, FEUILLES, SCIURES DE BOIS ET BRANCHES



COQUILLES D'OEUF, ARÊTES DE POISSON ET VIANDE

PAPIERS SOUILLÉS y compris les filtres à café, les boîtes de pizza, les serviettes de table et le papier brun.



VAISSELLE ET SACS COMPOSTABLES



Est-ce compostable?

Certains articles peuvent indiquer qu'ils sont compostables, mais ils ne le sont pas. Ces logos garantissent qu'un article est compostable.



Téléchargez l'application What Goes Where pour savoir quoi mettre dans quel bac ou pour recevoir des rappels de collecte.

