

WAS GEHÖRT WOHNIN?

LEITFADEN ZUR ABFALLSORTIERUNG

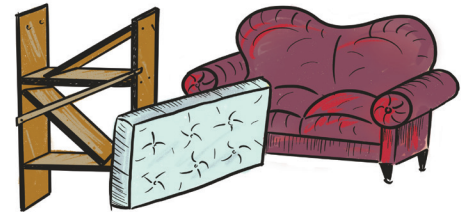
BRINGEN SIE IHRE SORTIERTEN GEGENSTÄNDE ZUR ABFALLENTSORGUNGSANLAGE



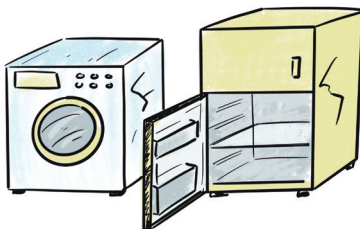
BIOABFALL



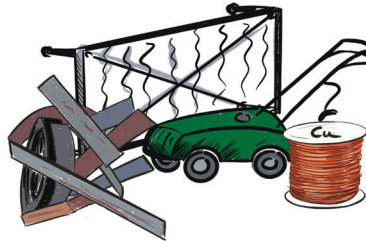
PAPPE



SPERRIGE GEGENSTÄNDE



GROSS-UND HAUSHALTSGERÄTE



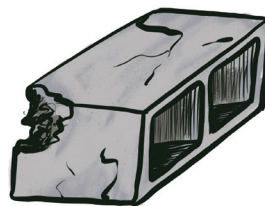
METALLE



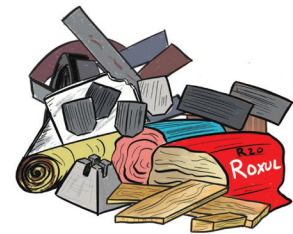
REIFEN Ohne Felgen



SAUBERES HOLZ UND GESTRÜPP



BETON



BAU UND ABBRUCH

Gips, Isolierung, Teppiche, Verkleidungen, Schränke, behandeltes Holz und andere Baumaterialien.

ERFORDERT EINE BESONDERE ENTSORGUNG



ASBEST UND TIERKADAVER

Rufen Sie 668-8350 für eine sichere Entsorgung an.



ELEKTRONIKSCHROTT

Zum örtlichen Elektroschrottdépot bringen.



GEFÄHRLICHER ABFALL

whitehorse.ca/hhw

WHITEHORSE ABFALLENTSORGUNGSANLAGE

668-1621

Montag bis Freitag:
7:30– 17:30 Uhr

Samstag und Sonntag:
9:00 – 17:30 Uhr

Geschlossen:
Karfreitag, Weihnachten
und Neujahr

whitehorse.ca/wasteservices

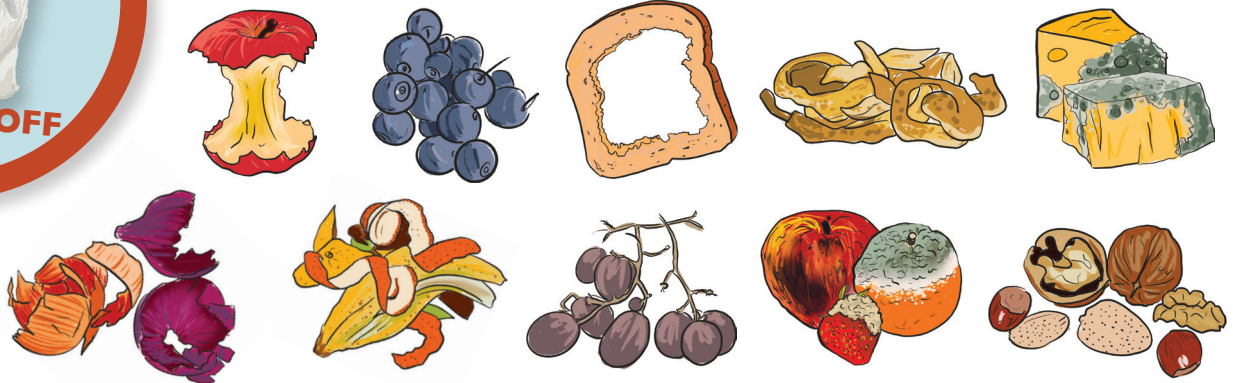
Sortieren macht sich bezahlt.

Für unsortierte Abfälle fallen zusätzliche Gebühren an.

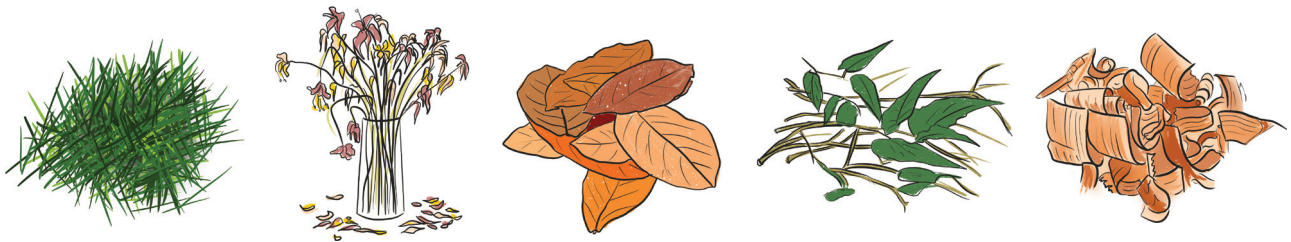
WAS GEHÖRT WOHNIN? LEITFADEN ZUR SORTIERUNG ORGANISCHER STOFFE



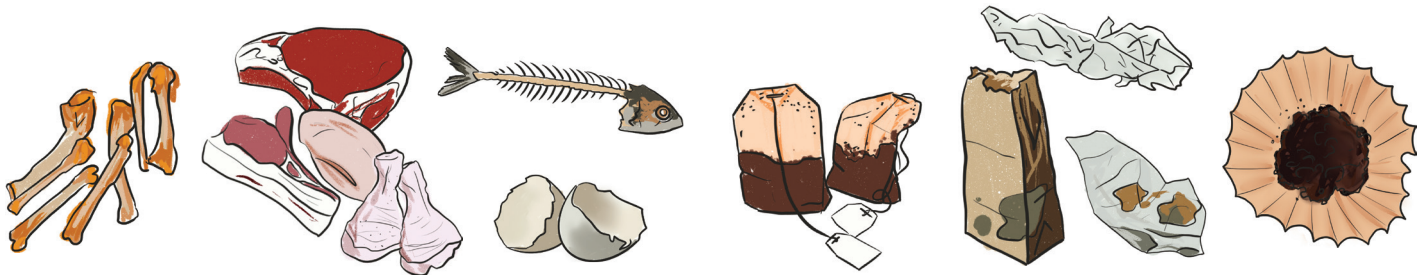
**DIESE ARTIKEL GEHÖREN IN IHREN GREEN CART
ODER DIE BIOTONNE:**



ALLE LEBENSMITTELABFÄLLE UND LEBENSMITTELRESTE



GARTENABFÄLLE, GRASSCHNITT, SÄGEMEHL UND ZWEIGE



**SCHALEN, FISCHGRÄTEN
UND FLEISCH**

MIT LEBENSMITTELN VERSCHMUTZTES PAPIER

Einschließlich Kaffeefilter, Pizzakartons, Servietten
und braunem Papier.



**KOMPOSTIERBARES
GESCHIRR UND TÜTEN**



Ist es kompostierbar?

Halten Sie Ausschau nach diesen Logos. Es kann sein, dass andere Artikel, auf denen „kompostierbar“ steht, dies nicht sind. Diese Logos garantieren, dass der Artikel kompostierbar ist.



Laden Sie die App herunter,
um herauszufinden, wo ein Artikel
hingehört oder um Erinnerungen
an die Abholung zu bekommen.

