

ਕੀ ਕਿੱਥੇ ਸੁੱਟਿਆ ਜਾਂਦਾ ਹੈ?

ਰਹਿੰਦ-ਖੁੰਹਦ ਦੀ ਛਾਂਟੀ ਕਰਨ ਸਬੰਧੀ ਮਾਰਗ-ਦਰਸ਼ਕ



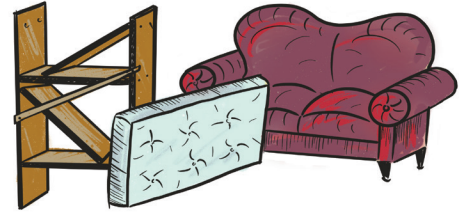
ਆਪਣੀਆਂ ਛਾਂਟੀਆਂ ਹੋਈਆਂ ਚੀਜ਼ਾਂ ਨੂੰ ਕੁੜਾ ਪ੍ਰਬੰਧਨ ਕੇਂਦਰ ਵਿੱਚ ਲਿਆਓ



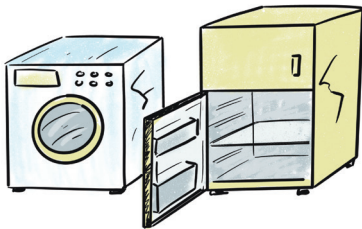
ਜੈਵਿਕ ਪਦਾਰਥ



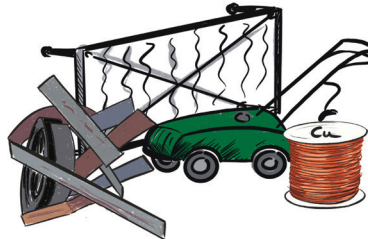
ਗੱਤੇ



ਭਾਰੀਆਂ ਚੀਜ਼ਾਂ



ਬਿਜਲੀ ਦੇ ਜੰਤਰ ਜਾਂ ਉਤਪਾਦ



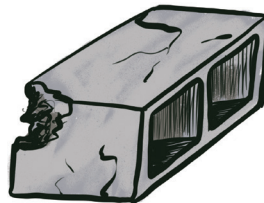
ਧਾਤਾਂ



ਟਾਇਰ ਬਿਨਾਂ ਰਿਮਸ ਦੇ



ਸਾਫ਼ ਲੱਕੜ ਰੁੱਖ ਦੀਆਂ ਸ਼ਾਖਾਵਾਂ



ਕੰਕਰੀਟ



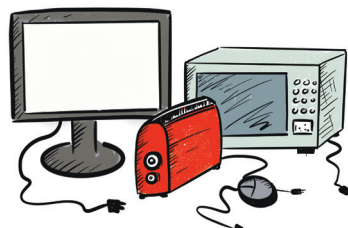
ਉਸਾਰੀ ਅਤੇ ਢਾਹੁਣਾ

ਜਿਪਸਮ, ਇਨਸੁਲੇਸ਼ਨ, ਗਲੀਚਾ, ਸਾਈਡਿੰਗ, ਅਲਮਾਰੀਆਂ, ਇਲਾਜ ਕੀਤੀ ਲੱਕੜ ਅਤੇ ਹੋਰ ਨਿਰਮਾਣ ਸਮੱਗਰੀ।

ਵਿਸ਼ੇਸ਼ ਨਿਪਟਾਰੇ ਦੀ ਲੋੜ ਹੈ



ਐਂਸਬੈਸਟੋਸ ਅਤੇ ਜਾਨਵਰਾਂ ਦੀਆਂ ਲਾਸ਼ਾਂ
ਸੁਰੱਖਿਅਤ ਨਿਪਟਾਰੇ ਲਈ 668-8350 'ਤੇ ਕਾਲ ਕਰੋ।



ਇ ਰਹਿੰਦ-ਖੁੰਹਦ
ਸਥਾਨਕ ਈ-ਵੇਸਟ ਡਿਊ
ਵਿੱਚ ਲਿਆਓ।



ਖੁਤਰਨਾਕ
ਰਹਿੰਦ-ਖੁੰਹਦ

whitehorse.ca/hhw

ਵ੍ਹਾਈਟਹਾਰਸ ਵੇਸਟ ਮੈਨੇਜਮੈਂਟ
ਫ਼ੈਸਿਲਿਟੀ (WHITEHORSE WASTE
MANAGEMENT FACILITY)
668-1621

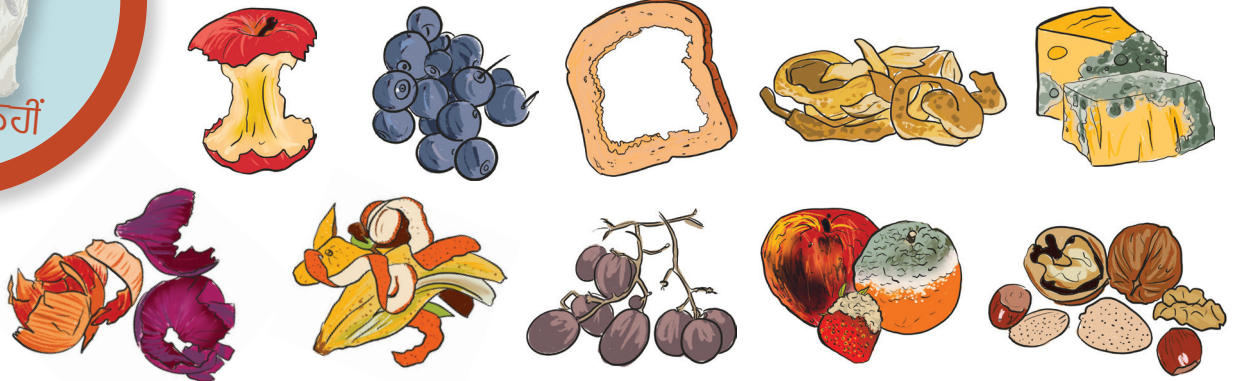
ਸੋਮਵਾਰ ਤੋਂ ਸ਼ੁੱਕਰਵਾਰ:
ਸਵੇਰੇ 7:30 ਵਜੇ ਤੋਂ ਸ਼ਾਮ 5:30 ਵਜੇ ਤੱਕ
ਸ਼ਨੀਵਾਰ ਅਤੇ ਐਤਵਾਰ:
ਸਵੇਰੇ 9:00 ਵਜੇ ਤੋਂ ਸ਼ਾਮ 5:30 ਵਜੇ ਤੱਕ
ਬੰਦ:
ਗੁੱਡ ਫ੍ਰਾਈਡੇ, ਕ੍ਰਿਸਮਸ ਦਿਹਾੜਾ ਅਤੇ
ਨਵਾਂ ਸਾਲ ਦਿਹਾੜਾ

ਕੀ ਕਿੱਥੇ ਸੁੱਟਿਆ ਜਾਂਦਾ ਹੈ? ਆਰਗੈਨਿਕਸ ਛਾਂਟੀ ਸਬੰਧੀ

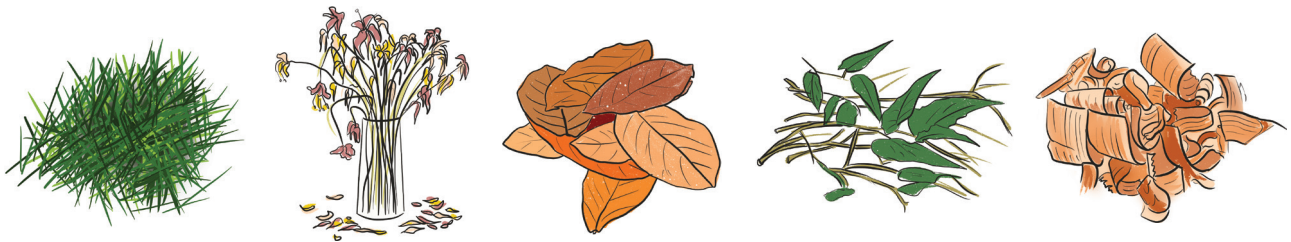


ਕੋਈ
ਪਲਾਸਟਿਕ ਨਹੀਂ

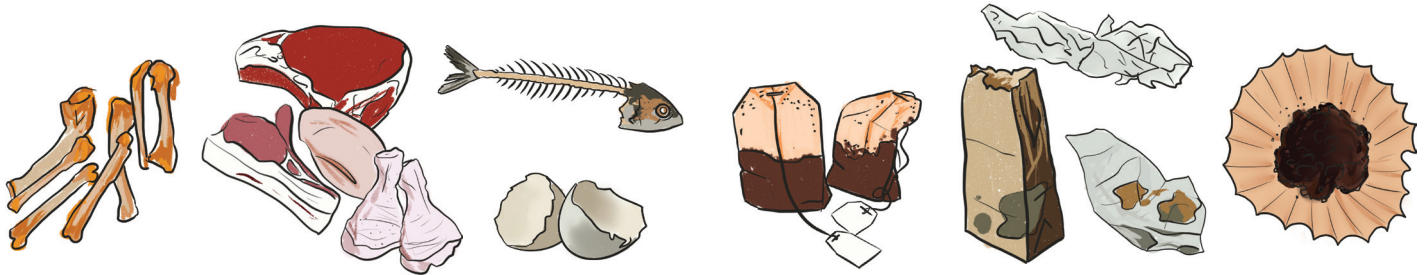
ਇਹ ਚੀਜ਼ਾਂ ਤੁਹਾਡੀ ਗ੍ਰੀਨ ਕਾਰਟ ਨਾਲ ਸਬੰਧਤ ਹਨ
ਜਾਂ ਗ੍ਰੀਨ ਬਿਨ ਨਾਲ:



ਸਾਰੇ ਭੋਜਨ ਦੀ ਰਹਿੰਦ-ਖੂੰਹਦ ਅਤੇ ਭੋਜਨ ਸਕੈਪ



ਵਿਹੜੇ ਦੀ ਰਹਿੰਦ-ਖੂੰਹਦ, ਘਾਹ ਦੀਆਂ ਕਤਰਾਂ, ਚੂਰਾ ਅਤੇ ਟਾਹਣੀਆਂ



ਸ਼ੈਲਸ, ਮੱਛੀ ਦੀਆਂ ਹੱਡੀਆਂ

ਭੋਜਨ-ਮਿੱਟੀ- ਵਾਲਾ ਕਾਗਜ਼
ਜਿਸ ਵਿੱਚ ਕੋਫੀ ਫਿਲਟਰ, ਪਿਜ਼ੇ ਦਾ ਡੱਬਾ, ਨੈਪਕਿਨ ਅਤੇ ਭੂਰੇ ਕਾਗਜ਼ ਸ਼ਾਮਲ ਹਨ।



ਖਾਦ ਯੋਗ



ਕੀ ਇਹ ਖਾਦ ਯੋਗ ਹੈ?

ਇਹਨਾਂ ਚਿੰਨ੍ਹਾਂ ਦੀ ਭਾਲ ਕਰੋ। ਹੋਰ ਚੀਜ਼ਾਂ ਖਾਦ ਯੋਗ ਆਖੀਆਂ ਜਾ ਸਕਦੀਆਂ ਹਨ ਪਰ ਇਹ ਚਿੰਨ੍ਹਾਂ ਨਹੀਂ ਹਨ। ਇਹ ਚਿੰਨ੍ਹ ਗਾਰੰਟੀ ਦਿੰਦੇ ਹਨ ਕਿ ਵਸਤੂ ਖਾਦਯੋਗ ਹੈ।



ਕਿਸੇ ਚੀਜ਼ ਨੂੰ ਕਿੱਥੇ ਸੁੱਟਿਆ ਜਾਣਾ ਚਾਹੀਦਾ ਹੈ ਜਾਂ ਸੰਗ੍ਰਹਿ ਸੁਚਨਾ ਪ੍ਰਾਪਤ ਕਰਨ ਲਈ ਐਪ ਨੂੰ ਡਾਊਨਲੋਡ ਕਰੋ।

